



Organisme de gestion des bassins versants

Rivières de la ZONE ETCHEMIN & LÉVIS-EST

COMMUNIQUÉ
Pour diffusion immédiate

Décharge de la Grande Ligne : le CBE réalise un nouveau projet de réhabilitation de cours d'eau en milieu agricole

Saint-Anselme, le 8 mai 2012. - Le Conseil de bassin de la rivière Etchemin (CBE) a récemment démarré un projet de protection et de restauration environnementale d'un petit bassin versant agricole, soit le projet de Réhabilitation environnementale de la Décharge de la Grande Ligne qui s'étendra sur certaines portions des municipalités de Saint-Isidore, de Saint-Lambert et de Saint-Henri.

D'une valeur estimée à plus de 150 000 \$, ce projet est réalisé principalement avec l'appui financier d'Environnement Canada. Les autres contributions proviendront des acteurs locaux, notamment le Comité de mise en valeur de la rivière Le Bras, divers groupes communautaires de Saint-Isidore, les producteurs agricoles de la zone de projet de même que plusieurs citoyens. Ayant débuté à l'été 2011, le projet s'étendra sur trois (3) ans, soit jusqu'à l'hiver 2014.

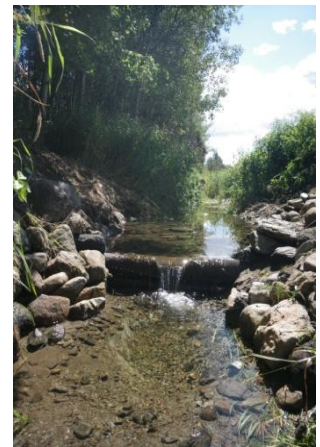
ORIGINE ET BUT DU PROJET

Ce projet est un prolongement des efforts entrepris par le CBE depuis 2007 avec les projets Le Bras amont 2007-2011 et Ruisseau Fourchette 2011-2013, pour l'amélioration de l'eau et des habitats aquatiques en milieu agricole. Cette fois-ci, le but est d'améliorer la qualité de l'eau du sous-bassin de la Décharge de la Grande-Ligne (voir carte en page 2), le 2^e tributaire le plus pollué du Ruisseau Fourchette. Nous désirons également voir le retour d'une population d'Ombles de fontaine dans ce secteur, ce qui nécessite d'importants efforts afin d'améliorer la qualité de l'habitat de cette espèce.

AU PROGRAMME EN 2012

Plusieurs activités sont au programme au cours de la présente année. Dans l'optique d'améliorer la qualité de l'eau, il y aura une plantation de plus de 3000 arbres et 600 arbustes en bande riveraine. Des structures hydro-agricoles (fossés-avaloirs) seront aussi implantées afin de réduire l'apport de sédiments au cours d'eau. Nous allons également procéder aux ramassages des déchets dans les fossés du rang de la Grande-Ligne de manière à diminuer la dégradation du milieu. Cette dernière activité sera réalisée en collaboration avec des bénévoles intéressés à s'impliquer dans le projet.

Afin de favoriser le retour de l'Ombles de fontaine, nous allons réaliser l'aménagement de 10 seuils piscicoles (figure 1), des structures favorisant entre autre la reproduction et l'alimentation du poisson. Nous avons également une activité d'incubation d'alevins d'Ombles de fontaine dans les écoles primaires de Saint-Lambert et Saint-Anselme. Ces alevins seront mis à l'eau dans le cours d'eau de la Décharge au début juin prochain.



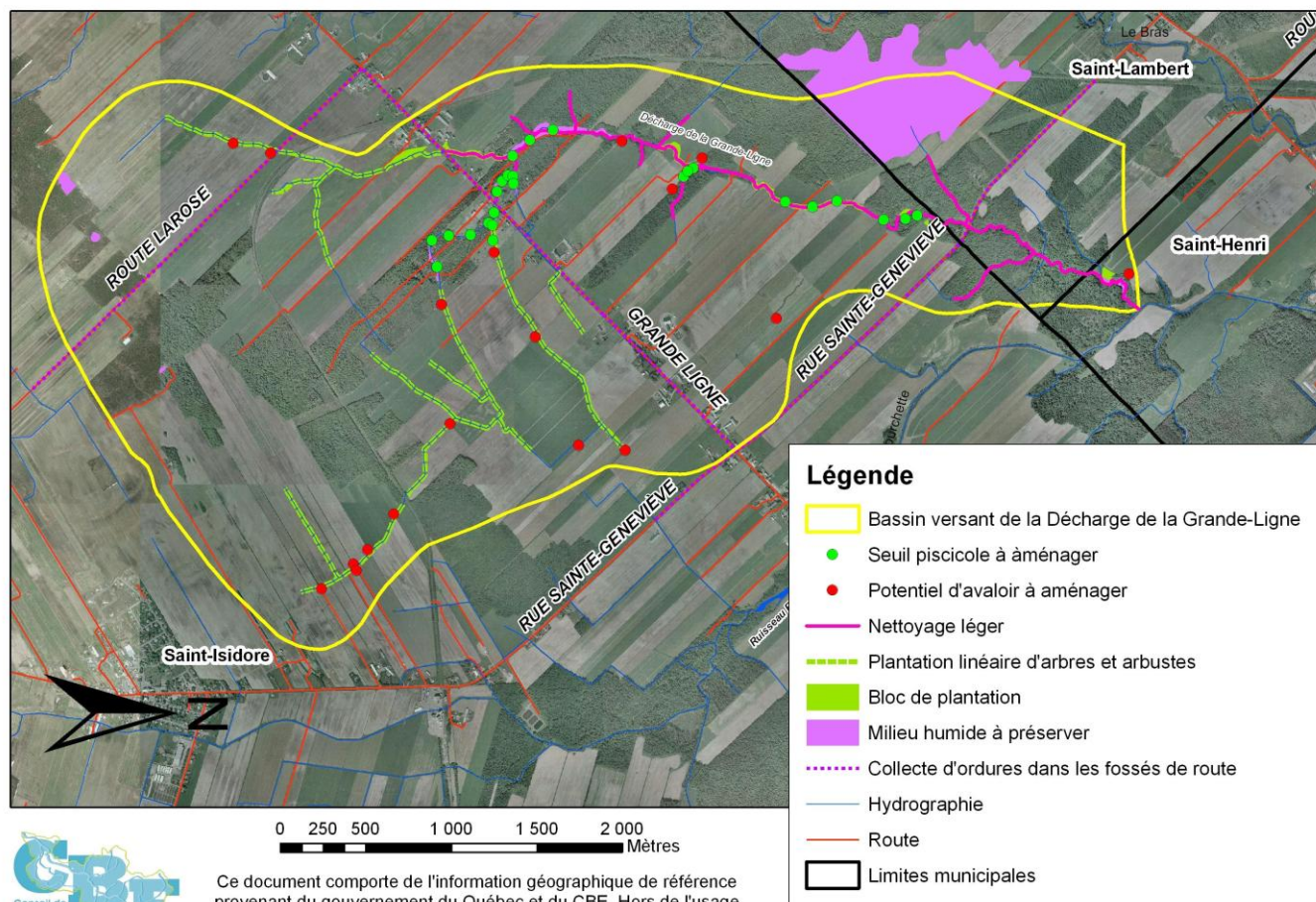
Sur la photo : seuil piscicole (CBE 2010)

Rappelons que le CBE a pour mission d'organiser, dans une perspective de développement durable, la gestion intégrée de l'eau à l'échelle du bassin versant de la rivière Etchemin. Il agit auprès des usagers de l'eau du bassin versant de la rivière Etchemin de même que des bassins versants situés dans le secteur de Lévis-est afin de favoriser la pérennité de la ressource eau par la concertation et la participation des usagers de l'eau du territoire.

-30-

Pour informations : Anne-Marie Gosselin, biologiste chargée du projet
 Téléphone : 418-885-1406;
 Courriel : amgosselin@cbetchemin.qc.ca

Aménagement d'ensemble du bassin versant de la Décharge de la Grande-Ligne



Ce document comporte de l'information géographique de référence provenant du gouvernement du Québec et du CBE. Hors de l'usage auquel il est destiné, ce document n'a aucune valeur légale et son degré de précision est relatif.

Réalisation : Conseil de Bassin de la rivière Etchemin, Mai 2012