

Lac Baie d'or

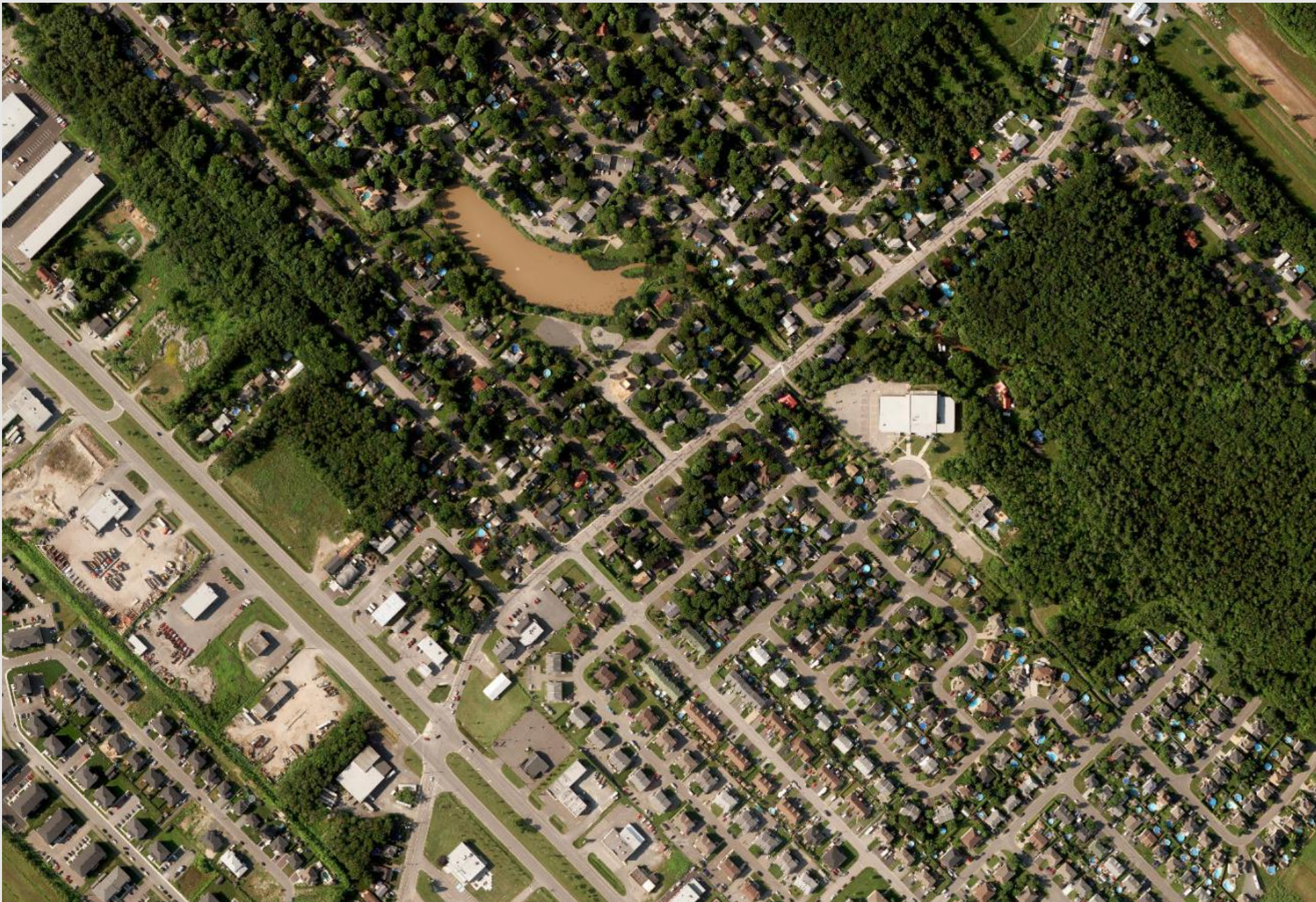
Constats

Plan de la présentation

Historique

Problématiques

Interventions



Limites du bassin versant du lac Baie d'or



Historique

Type

- Artificiel

Année de création

- 1960

Raison d'être

- Creusé par une sablière pour la construction de l'autoroute 20

Activités

- Baignade: 1966
- Aquatiques: années 70-80
- Fosses septiques
- Introduction accidentielle du Carrasin et de l'épinoche à cinq épine: années 90

Développement:

- Urbain- Agricole- Industriel- Récréotouristique

Évolution des terrains avec les années

1928



1963



1964



1972



1973



1980



1982



1983



1985



1989



1990



1993



2021



Problématique



Problématique (exemple)

Débris et
sédiments
transportés et
déposés dans
la branche 18



État actuel du lac

Hypereutrophe

Mortalité de la faune aquatique

Présence de fleurs d'eau d'algues

Mauvaises odeurs

Envahissement par la végétation aquatique

État actuel du lac (espèces envahissantes)



Ruban de bergère



Roseau commun



Quenouilles



Butome à ombelle

État actuel (bandes riveraines)



Efforts déployés par la ville

Plusieurs firmes
mandatées

Plusieurs
interventions
réalisées





Dragage du lac (2000)

Perturbation pour les habitats aquatiques sensibles

Reprise des dépôts de sédiments à nouveau

Interventions

Installation d'un bassin de sédimentation en amont pour la rétention du P et MES (2004)

Manque d'efficacité en temps de crue

temps insuffisant pour produire des améliorations appréciables et juger l'efficacité



Interventions



Systeme d'aération au
fond du lac, des
aérateurs en surface et
une Fontaine (2008)

Ensablement
des
aérateurs

Bris des
ancrages de
la fontaine

Interventions

Raccordement de 29 résidences au réseau d'aqueduc (2011)

Contrôle du déversement direct de fosses septiques de 4 résidences dans le lac





Plantation de
bandes
riveraines en
milieu
agricole

Merci
pour votre
attention!

